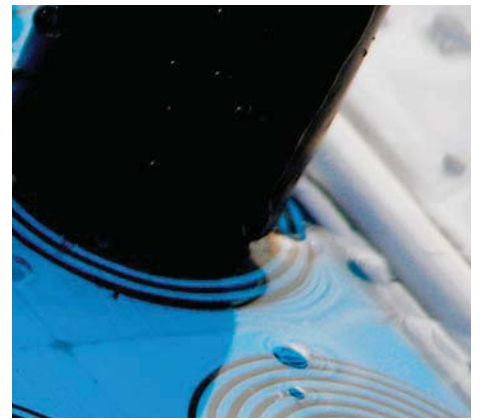
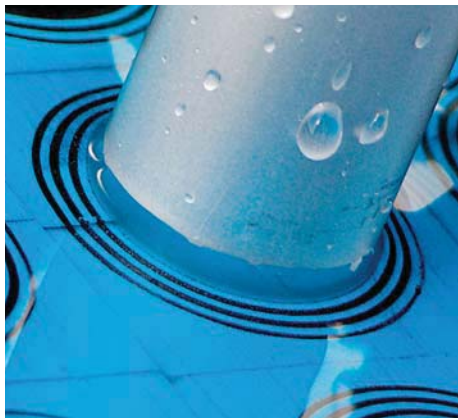
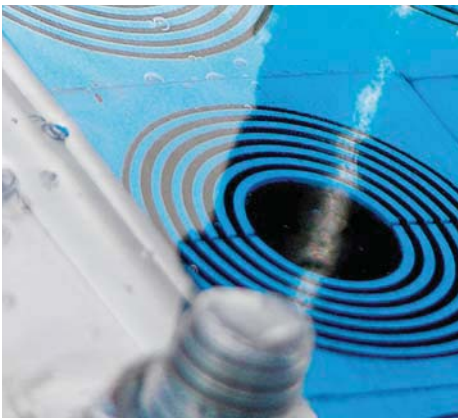
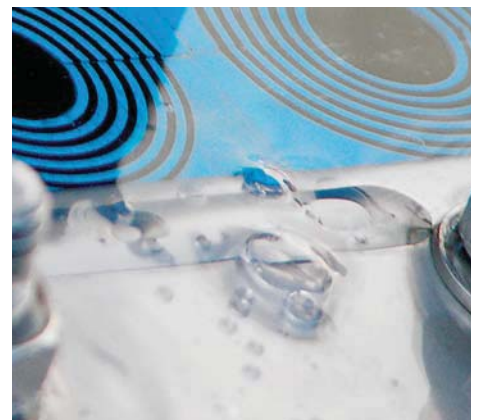


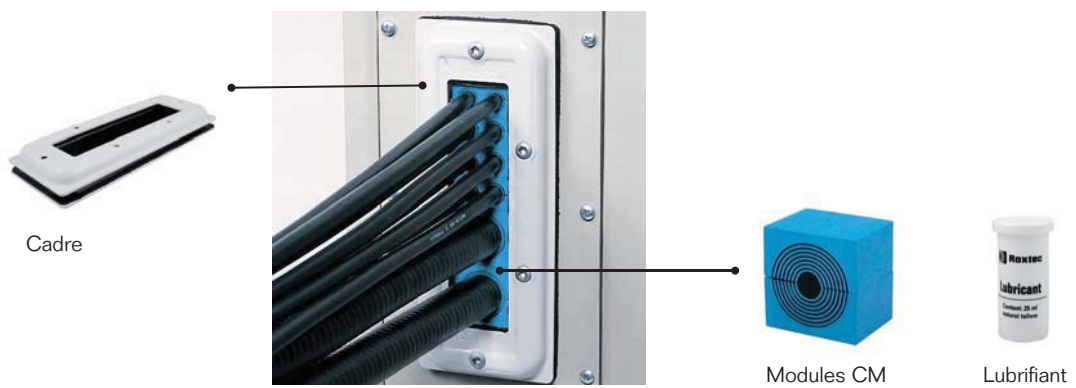
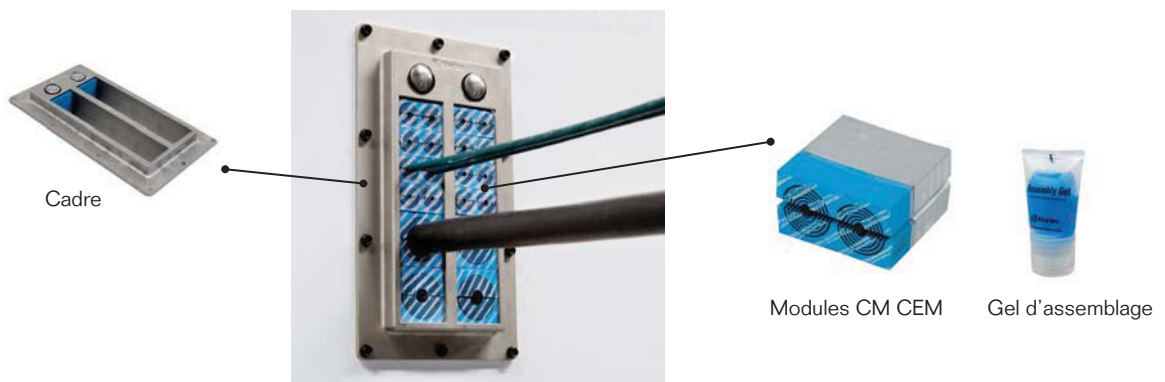
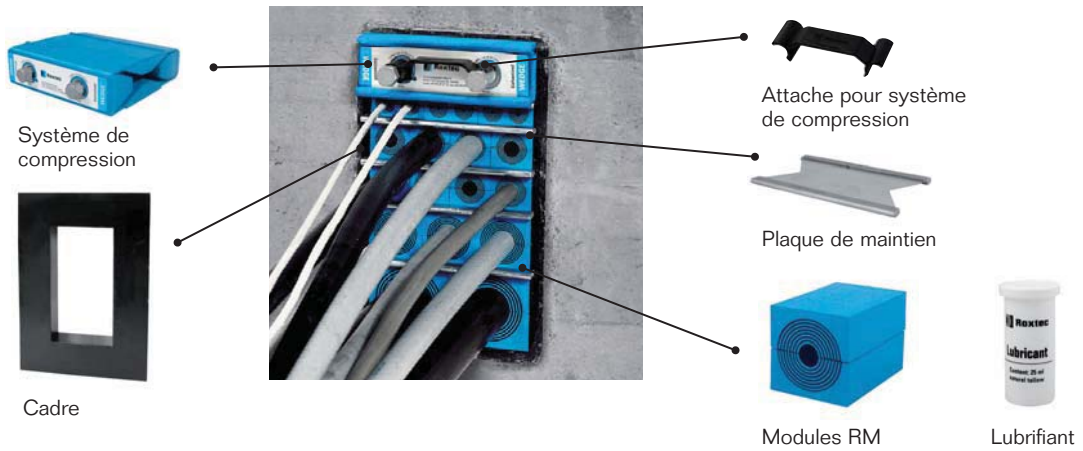
PRÉSENTATION DES PRODUITS



2011-2012



Solutions rectangulaires



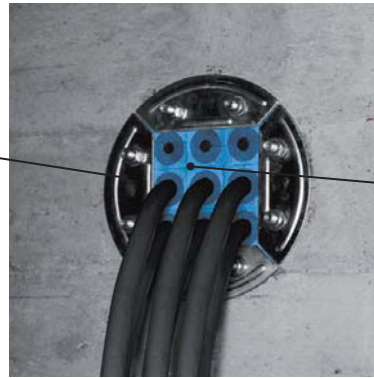
Solutions circulaires



Douille (en option)



Bague R



Modules RM



Lubrifiant

Solutions circulaires pour câble ou tuyauterie unique



Douille (en option)



Bague RS



Lubrifiant

Solutions en kit

Grâce à Multidiameter™, notre solution flexible reposant sur des modules d'étanchéité comportant des couches pelables, nous pouvons à tout instant vous fournir un kit contenant tous les composants nécessaires pour créer une traversée étanche. Tous les cadres et bagues de notre gamme de produits peuvent être fournis sous forme de kits personnalisés. Pour simplifier votre travail, certains de nos produits sont uniquement disponibles sous forme de kits constituant des solutions d'étanchéité complètes !



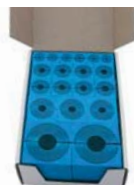
Kit comprenant tous les composants

Systeme d'etanchéité Roxtec

Modules



Modules RM



Kit de modules RM



Noyau pour guide d'ondes



Modules CM

Cadres



Cadre S



Cadre SRC



Cadre SK



Cadre SBTB



Cadre SF



Cadre GHM



Cadre B



Cadre G



Cadre Swan Neck



Cadre KFO



Cadre ComPlus



ComShelt™



ComSeal™



Cadre CF 8



Cadre CF 32



Cadre CF 16



Cadre CF 24



EzEntry™

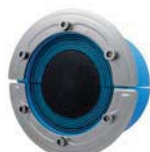


Cadre C KFO

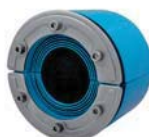
Bagues



Bague R



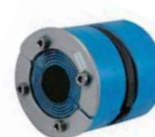
Bague RS



Bague RS OMD



Bague RS PPS
montage en vis-à-vis



Bague RS PPS/S
montage d'un seul côté



Bague R X



Bague RS X



Bague C RS T



Bague RG M63



Bague CRL

Pièces d'assemblage



Kit de compression



Système de compression



Plaque de maintien



Kit de compression C



Système de compression C



Plaque de maintien C



Lubrifiant



Gel d'assemblage

Accessoires



Cadre d'extension GE



Cadre d'extension SE PPS



Plaque d'entrée



Douilles avec/sans bride



Bloc de scellement



Bloc de scellement



Capot DD



Rubans d'étanchéité



Outil de pré-compression



Outil de pré-compression



Outil excentré de pré-compression



Poignée de pré-compression



Outil pour retirer la partie supérieure des anciens systèmes de compression Roxtec



Outil pour retirer les systèmes de compression d'autres marques



Pinces de réten-tion des plaques de maintien



Attaches pour plaque de maintien



Outils RG M63



Indicateur d'adaptation de module



Conduite d'essai de pression



Logiciel RTM



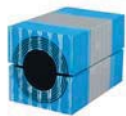
Bibliothèque de DAO



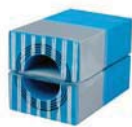
Outil de marquage CEM

Système d'étanchéité Roxtec CEM

Modules CEM



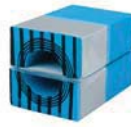
Modules RM ES



Modules RM ES B



Modules RM PE



Modules RM PE B



Modules CM ES



Modules CM PE

Cadres rectangulaires CEM



Cadre S



Cadre SF



Cadre B



Cadre G



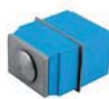
ComSeal™ CEM



Cadre CF 8 CEM



Cadre CF 32 CEM



Unité de compression
C ES

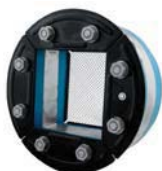


Unité de
compression C IP/PE

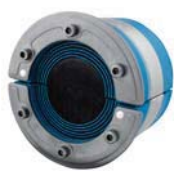


Cadre CF 16 CEM

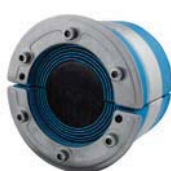
Bagues CEM



Bague R CEM



Bague RS ES



Bague RS PE

Pièces d'assemblage



Kit de compression



Système de
compression



Plaque de
maintien



Capot protecteur ES



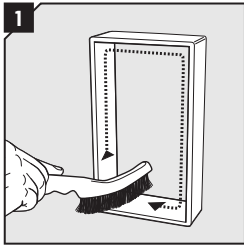
Lubrifiant/
Gel d'assemblage

Système d'étanchéité Roxtec Ex

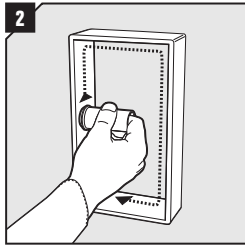


Pour découvrir notre gamme de produits, veuillez contacter votre fournisseur local Roxtec, à l'adresse : info@roxtec.com, ou visitez le site Web www.roxtec.com.

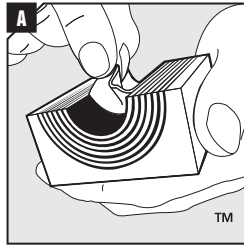
Comment cela fonctionne



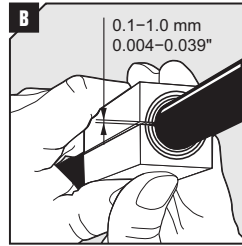
Assurez-vous que les parois intérieures du cadre soient propres.



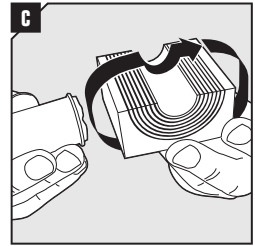
Lubrifiez les parois intérieures du cadre avec du lubrifiant Roxtec, en insistant bien dans les angles.



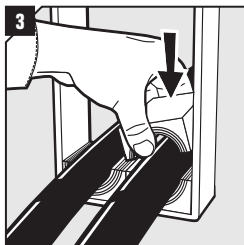
Adaptez les modules destinés au maintien des câbles ou conduites en retirant les couches pelables successives jusqu'à atteindre l'écart représenté sur l'illustration B. La configuration des deux moitiés ne doit pas différer de plus d'une couche.



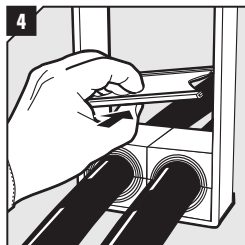
Vous devez obtenir un espace de 0,1 à 1,0 mm entre les deux moitiés lorsqu'elles sont maintenues en appui sur le câble ou la tuyauterie.



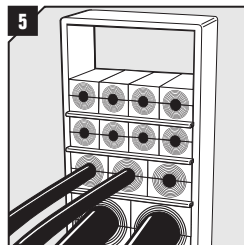
Lubrifiez soigneusement les parois intérieure et extérieure de tous les modules du cadre.



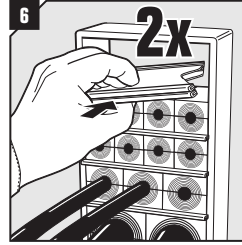
Insérez les modules conformément à votre plan d'installation (plan de traversée). Nous vous recommandons d'étancher les câbles et tuyauteries au niveau de la partie inférieure du cadre et d'ajouter les modules de réserve au-dessus.



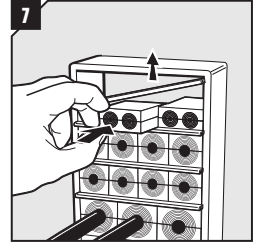
Insérez une plaque de maintien entre chaque rangée de modules.



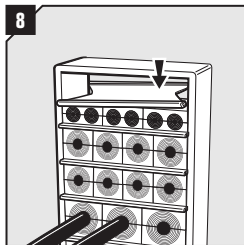
Continuez à remplir l'espace de remplissage du cadre, jusqu'à ce qu'il ne reste qu'une dernière rangée. Reportez-vous aux illustrations « Espace de remplissage » pour plus d'informations concernant la taille totale de l'espace.



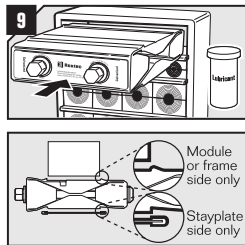
Avant d'insérer la dernière rangée de modules, positionnez deux plaques de maintien.



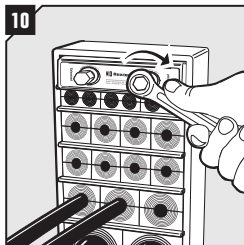
Séparez les deux plaques de maintien et insérez la dernière rangée de modules entre ces deux plaques.



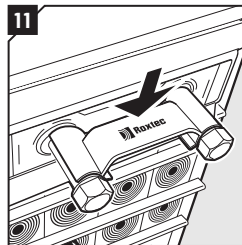
Laissez retomber la plaque de maintien supérieure sur la partie supérieure des modules.



Lubrifiez légèrement tous les côtés du système de compression, sauf les faces avant et arrière. Lisez les marques sur le système de compression et positionnez-le correctement avant de l'insérer dans la partie supérieure du cadre (position standard). La face portant l'indication « Stayplate this side » (Plaque de maintien de ce côté) doit toujours être installée face à une plaque de maintien.



Serrez les vis jusqu'à ce qu'elles arrivent en butée, soit à un couple d'environ 20 Nm (15 ft.lb.).



Fixez l'attache sur les boulons du système de compression, afin de vous assurer qu'il est correctement serré.

CLAUDE DE NON-RESPONSABILITÉ

« Le système d'étanchéité pour entrées de câbles Roxtec (le « système Roxtec ») est un système modulaire comprenant des produits d'étanchéité constitués de différents composants. Chacun des composants est indispensable pour garantir les performances optimales du système Roxtec. Le système Roxtec a été certifié pour sa capacité à résister à différents dangers. Toute certification de cette nature, ainsi que la capacité du système Roxtec à résister à de tels dangers, dépend de tous les composants installés dans le cadre du système Roxtec. Ainsi, la certification n'est ni valide, ni applicable si tous les composants installés dans le cadre du système Roxtec ne sont pas fabriqués par ou sous licence de Roxtec (le « fabricant agréé »).

Roxtec n'offre aucune garantie de performance concernant le système Roxtec, sauf si (I) tous les composants installés dans le cadre du système Roxtec sont fabriqués par un fabricant agréé et (II) l'acheteur garantit sa conformité aux points (a) et (b) énoncés ci-après.

(a) Durant l'entreposage, le système Roxtec ou toute partie de ce système devra être conservé dans un local fermé, dans son emballage d'origine, à température ambiante.

(b) L'installation sera effectuée conformément aux instructions d'installation de Roxtec applicables à cette date.

Les informations de produit fournies par Roxtec ne dédouanent pas l'acheteur du système Roxtec, ou de toute partie de ce système, de l'obligation de déterminer lui-même l'adéquation des produits au procédé, à l'installation et/ou à l'utilisation prévus.

Roxtec n'offre aucune garantie concernant le système Roxtec, ou toute partie de celui-ci, et n'accepte aucune responsabilité au regard de tous dommages ou pertes – directs, indirects ou immatériels –, toutes pertes de bénéfices ou autres, provoqués par ou imputables au système Roxtec ou à des installations contenant des composants fabriqués par un fabricant non agréé.

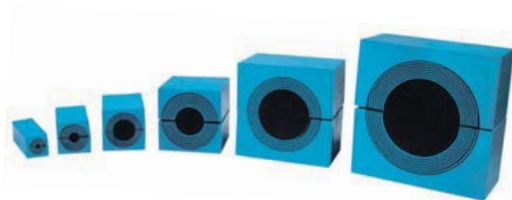
Roxtec exclut expressément toute garantie implicite de caractère marchand et d'adéquation à une utilisation particulière, ainsi que toute autre représentation ou garantie, expresse ou implicite, procurée par la législation statuaire ou le droit coutumier. Il incombe à l'utilisateur de déterminer l'adéquation du système Roxtec à l'utilisation prévue et d'assumer tous les risques et responsabilités liés à son choix. Roxtec ne pourra en aucun cas être tenu responsable d'éventuels dommages immatériels, dommages-intérêts punitifs, spéciaux ou exemplaires ou dommages indirects. »

Multidiameter™ par Roxtec

Six tailles de modules

Notre solution adaptable Multidiameter™, reposant sur des modules d'étanchéité comportant des couches pelables, rend l'installation simple et sûre. Les modules sont constitués de deux moitiés et d'un noyau central. Vous pouvez adapter Multidiameter™ de

Roxtec aux câbles et tuyauteries de différents diamètres ; retirez simplement des couches des moitiés de modules jusqu'à obtenir un ajustement parfait. S'il n'est pas retiré, le noyau central transforme le module en unité offrant une capacité de réserve.



Solutions normalisées et personnalisées

Cet index contient notre gamme de produits standards. Si vous avez besoin d'aide pour trouver une solution spéciale adaptée à votre projet, n'hésitez pas à contacter votre fournisseur Roxtec local, ou envoyez un e-mail à l'adresse info@roxtec.com pour obtenir des conseils.

La liste des représentants locaux Roxtec est disponible à l'adresse www.roxtec.com.

Pour plus d'informations concernant les produits, veuillez consulter le catalogue de produits Roxtec.



Tous droits réservés

Roxtec se réserve le droit d'apporter des modifications aux produits et aux informations techniques sans avis préalable. Aucune erreur d'impression ou de saisie ne peut donner lieu à une demande d'indemnisation. Le contenu de cette publication est la propriété de Roxtec International AB et est protégé par copyright.



Roxtec France
2 Bis, Rue de la Baume, 75008 Paris, FRANCE
TÉLÉPHONE +33 1 45610830, FAX +33 1 42256962
E-MAIL info@fr.roxtec.com, www.roxtec.com